

*Sehr geehrter Gast,*

wir begrüßen Sie ganz herzlich auf unserem 1,5 Hektar großen Anwesen, Hof Gayenberg in Bünsdorf, am Wittensee. Hochwertige Ferienwohnungen im modern-nordischen Stil laden ganzjährig zum erholsamen Urlaub ein.

Fast alle Wohnungen sind ebenerdig und verfügen über einen unmittelbar vor der Wohnung liegenden Parkplatz. Unsere Wohnungen wurden durch den Tourismusverband Schleswig-Holstein als besonders geeignet für Reisende mit Kindern befunden. Ferner sind wir durch DTV Sterneferien mit 4-Sterne-Qualität zertifiziert.

Wir freuen uns schon heute, Sie als unsere Gäste begrüßen zu dürfen!

Ihre Gastgeber

*Familie Arp*



Besonders geeignet für Reisende mit Kindern

Tourismusverband  
Schleswig-Holstein

An + Abreise von Montag bis Samstag.

An Sonn- und Feiertagen keine An- und Abreisen.

Anreise ab 15:00 Uhr; ab 18:00 Uhr in Absprache

Abreise bis 10:00 Uhr



### Kontakt

**Carola & Julius Arp**

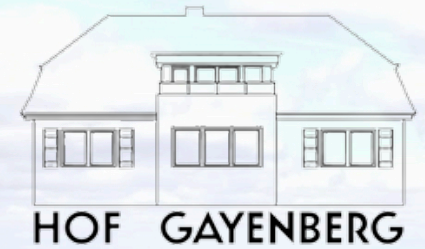
**Hof Gayenberg**

**24794 Bünsdorf**

Tel. 04356 99 52 15

Mail: [info@hof-gayenberg.de](mailto:info@hof-gayenberg.de)

Web: [www.hof-gayenberg.de](http://www.hof-gayenberg.de)



**DTV**   
**Sterneferien**  
Fünf vom DTV zertifizierte  
Ferienwohnungen im  
Grünen.

[www.hof-gayenberg.de](http://www.hof-gayenberg.de)

54°21'59" N 9°44'03"

# Stilvolles Wohnen

# Unsere Wohnungen

# Impressionen

Die Paterre liegenden Wohnungen haben jeweils eine eigene große Terrasse mit modernen Sitzgelegenheiten. Genießen Sie bei einem Glas Wein auf unseren schönen Holzterrassen den Sonnenuntergang oder ein abendliches Feuer. Von den großen Terrassen aus können Sie auch Ihre Kinder in Ruhe beim Spielen beobachten - denn Sie müssen keinerlei Angst vor stark befahrenen Straßen haben, da der Hof Gayenberg idyllisch im Grünen liegt. Selbstverständlich sind auch die einzelnen Designbäder genauso wie die Wohnungen selbst frei von jeder Bodenbarriere. WLAN und Parkplätze stehen kostenlos zur Verfügung.

*Ihr einmaliges  
Saunaerlebnis.*



Seit 2018 wird unser Angebot an Sie durch eine originale finnische Holzsauna ergänzt, die zu Ihrer Nutzung als Zusatzleistung zur Verfügung steht.



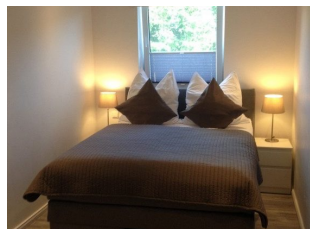
**lütte Deel**

3 Zimmer, 1 Bad, 45 m<sup>2</sup>



**gode Stuvv**

3 Zimmer, 1 Bad, 52 m<sup>2</sup>



**kommodig Doens**

3 Zimmer, 1 Bad, 55 m<sup>2</sup>



**smuckes to Huus**

3 Zimmer, 1 Bad, 55 m<sup>2</sup>



**gröne Utkiek**

4 Zimmer, 1 Bad, 90 m<sup>2</sup>

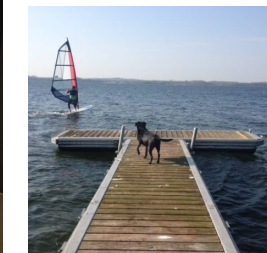
(zweistöckig)



**Preise, Belegungsplan &  
Buchung**



Mehr Bilder auf unserer Website!



Wir bieten den Verleih von Fahrrädern sowie eines Ruderboots zur Nutzung auf dem Wittensee an.

*Gemütlich.*



*Ländlich.*



*Glücklich.*